

GS Prestained Protein Ladder

目录号

GS90030

GS90040

产品组成

货号	组分	规格
GS90030	GS Prestained Protein Ladder(10~130 kDa)	2×250 μL
GS90040	GS Prestained Protein Ladder(15~130 kDa)	2×250 μL

保存条件

-20℃保存 24 个月。

产品简介

GS Prestained Protein Ladder(10~130 kDa)彩色预染蛋白分子量 Ladder 包含了从 10 kDa 到 130 kDa 共 9 种高度纯化并预染的重组蛋白质 (10、17、25、33、43 , 55、70、95、130 kDa,均带 His 标签) , 其中 70 kDa 条带为橙红色 , 10 kDa 为绿色。

GS Prestained Protein Ladder(15~130 kDa)彩色预染蛋白分子量 Ladder 包含了从 15 kDa 到 130 kDa 共 8 种高度纯化并预染的重组蛋白质 (15、20、25、35、50 , 70、100、130 kDa,均带 His 标签) , 其中 70 kDa 条带为橙红色。表观分子量经过 Biorad1610363 和 thermo26610、26614 非预染蛋白质分子量标准标定。产品适合作为 SDS-PAGE 和 Western 的蛋白质分子量标准。

适用范围

本产品适合作为 SDS-PAGE 和 Western 的蛋白质分子量标准。

注意事项

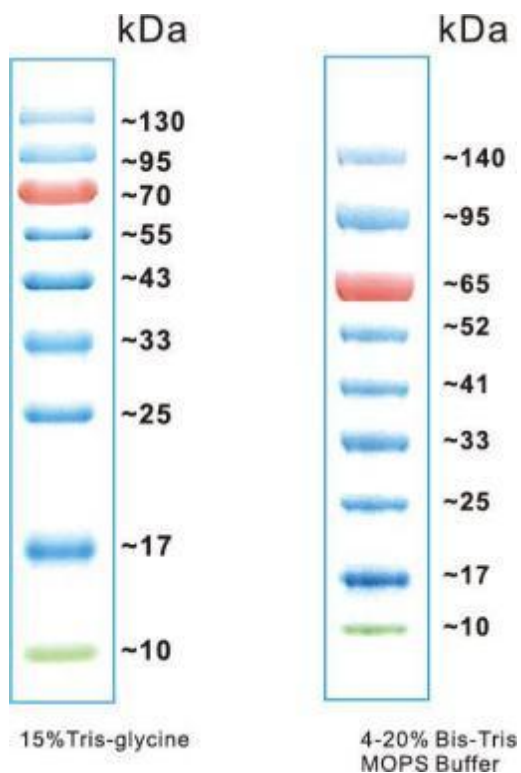
1. 在低浓度胶时 , 低分子量蛋白会泳动于染料前缘。
2. 大分子量蛋白 Western blot 时需要延长转膜时间或加高转膜电压。若效果不佳建议微调整膜液配方 , 减少甲醇用量 , 添加少量 SDS (终浓度不超过 0.05%) 。

3. 预染蛋白质在不同的缓冲体系下有不同的表观分子量，在低浓度的凝胶(<10%)中，低分子量蛋白条带可能会随染料迁移，在用于判断目的蛋白分子量时仅供参考。
4. 为了您的健康，请穿实验服并佩戴一次性手套操作。

使用方法

1. 室温下解冻后完全溶解并轻轻充分混匀。本产品已经配置在 1×SDS-PAGE 上样缓冲液中，可直接使用，**不要煮沸、稀释和加入还原剂**。
2. 取本产品 5 μL (5×1.5 mm 胶孔，5 μL 足够) 与实验样品同时进行聚丙烯酰胺凝胶电泳；建议有条件的实验室在初次使用本产品时可以根据自身的实验条件和实验习惯通过预实验确定合适的上样量，这样可以节约成本，同时获得效果更佳的实验图片；使用考马斯亮蓝染色或做 His 标签 Western blot 时建议减少上样量至需要量的 1/5-1/3。

GS Prestained Protein Ladder(10~130 kDa) 电泳示意图



GS Prestained Protein Ladder(15~130 kDa) 电泳示意图 (15%Tris-Glycine)

